

AIO

VGUS

SDWa070T63T/C/N

7.0

800x480

300



●

2019-09-24	

/	7	/ 800 *480	90
	64K		
/ /	LED / 20,000Hrs / 300 cd/m ²		100
L/R/U/D	70° /70° /50° /70°		
/	-20~+70 / -30~+80		
/	± 6KV / ± 15KV		

		1200bps	-	115200bps
	TTL/CMOS			
	1	-8	-	-1
	FPC1.0-10		1.0	

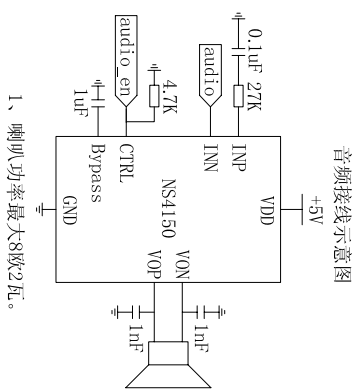
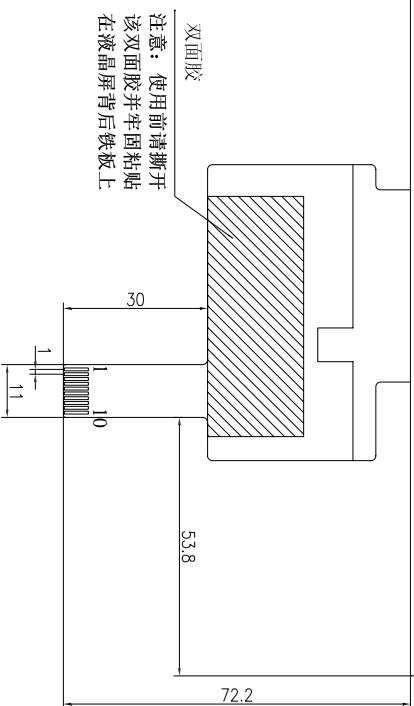
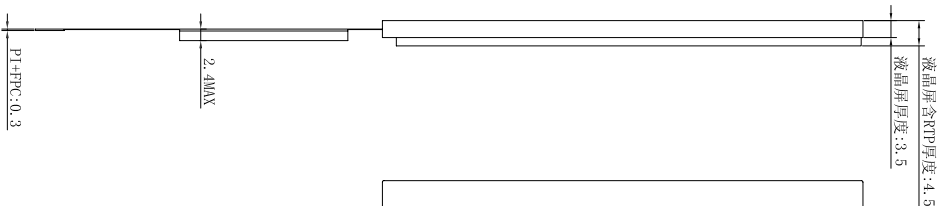
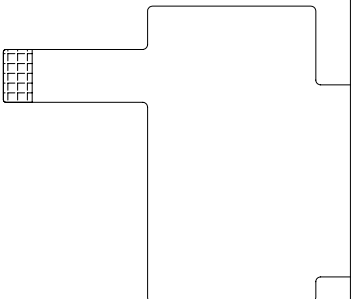
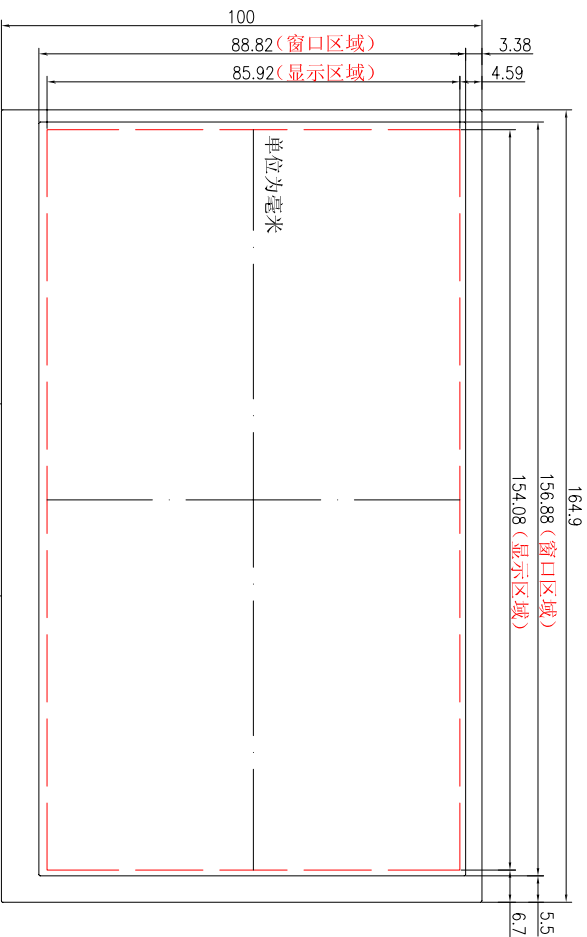
VIN		4.5V	5V	5.5V
	VIN=5V	-	560mA	-
	VIN=5V	-	160mA	-

			8	2
U				
	8M	/64M	jpg	128
				50KB

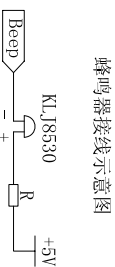
● FPC

Pin No.	Symbol	Function	Pin No.	Symbol	Function
1	+5V		6	DOUT	
2	audio_en		7	GND	
3	audio		8	D+	U +
4	BEEP		9	D-	U -
5	DIN		10	GND	

	TBD
	TBD
	TBD
	TBD



1、喇叭功率最大8欧2瓦。



1、只能外接无源蜂鸣器（推荐型号KLJ8530）；
2、5V供电建议R为75欧； 3、3V供电建议R为33欧；
3、如果不外接蜂鸣器，建议将该引脚接地。

引脚名称	引脚编号	说明
+5V	1	供电电源
audio_en	2	音频控制信号
audio	3	音频输出
BEEP	4	蜂鸣器输出
DIN	5	串口输入
DOUT	6	串口输出
GND	7	地
D+	8	U盘信号+
D-	9	U盘信号-
GND	10	地

7寸

比例
材料

武汉中显科技有限公司

制图
审核