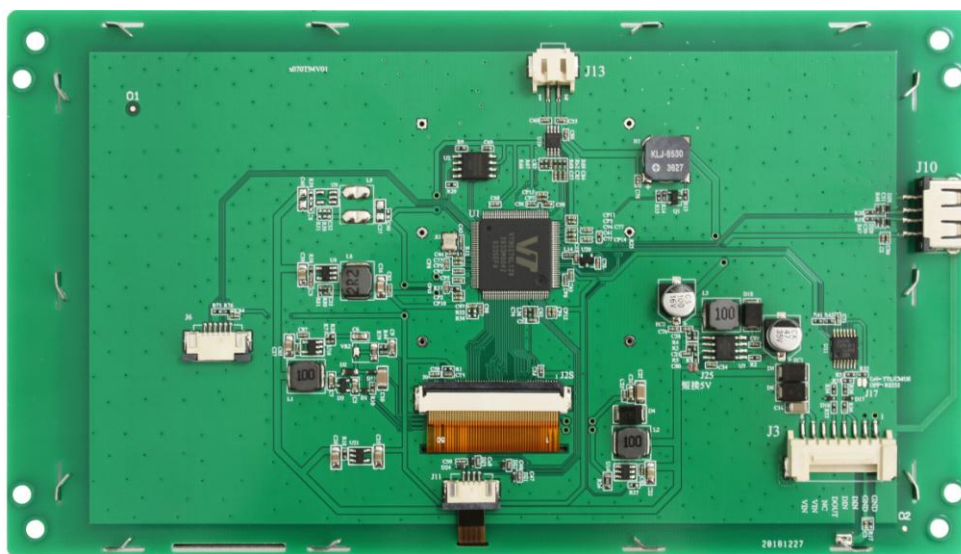


VGUS 组态屏 SDWa070T94T/C/N

7.0 英寸 800x480 分辨率 350 流明



● 文档修改记录

日期	修改内容
2019-01-16	首次发布

● 总体参数

参数	数据
尺寸 / 分辨率	7 英寸 / 800 *480 (可以软件设置 90 度旋转显示)
显示色彩	64K 真彩色
背光类型/寿命/亮度	LED / 20,000Hrs / 350 cd/m ² (软件 100 级连续可调)
可视角度 L/R/U/D	70° /70° /50° /70°
工作温度/存储温度	-20~+70°C / -30~+80°C

● 串行接口

参数	测试条件	最小值	典型值	最大值
串口波特率		1200bps	-	115200bps
串口电平 ^[1]	标准 RS-232C			
数据格式	1 个起始位-8 个数据位-无校验位-1 个停止位			
插座型号	SMD2.0-8P 带锁扣 (间距为 2.0 毫米)			

注[1]: 短接跳线 J17 选择 TTL/CMOS 电平。

● 供电电源

参数	测试条件	最小值	典型值	最大值
供电电压 VIN ^[2]		6V	12V	35V
供电电流	VIN=12V, 背光最亮	-	260mA	-
	VIN=12V, 背光关闭	-	80mA	-

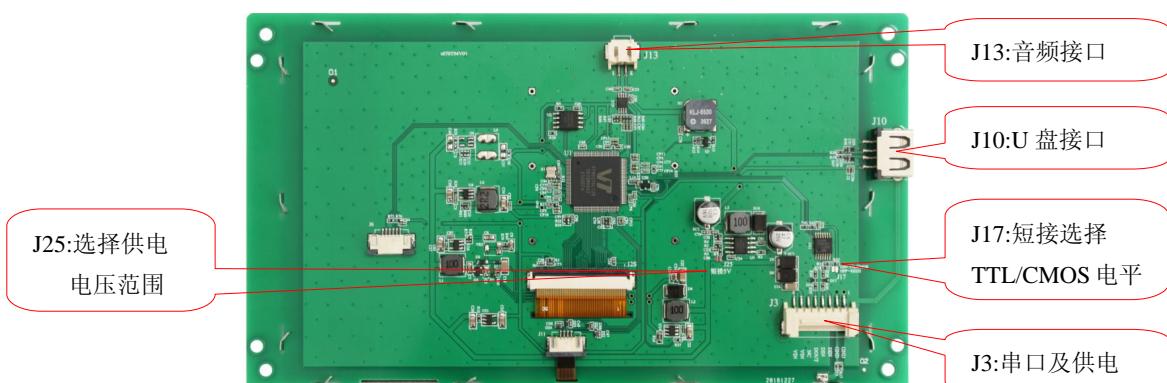
注[2]: 短接跳线 J25, 可设置供电电源 VIN 为 5V (范围为 4.5V~5.5V)。

● 支持外设

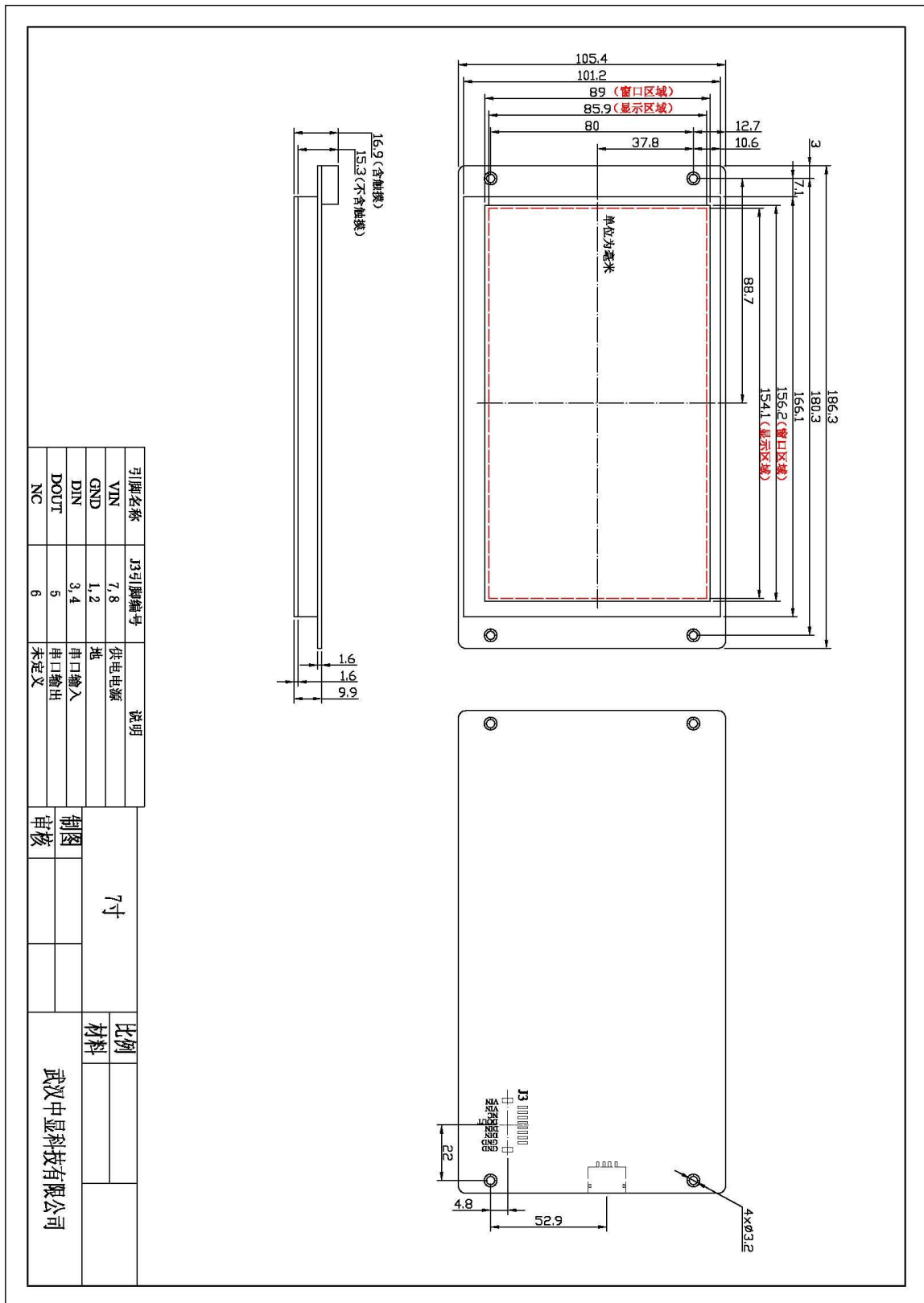
参数	数据
蜂鸣器	支持
音视频	支持画面播放, 支持声音输出, 喇叭功率 8 欧 2 瓦
U 盘接口	支持, 用于脱机下载或者拷贝用户数据
存储空间	16M 字节/128M 位 (支持 jpg 格式, 约存储 256 张图片 (每张图片小于 50KB))

● 包装信息

参数	数据
单片净重量	225g(N 版无触摸) / 278g(带触摸屏)
整箱重量	14 kg(N 版无触摸) / 17 kg(带触摸屏)
包装箱尺寸	530(mm)×370(mm)×250(mm)
包装规格	9 盒×6 片/盒=54 片/箱



● 装配尺寸



模块尺寸图