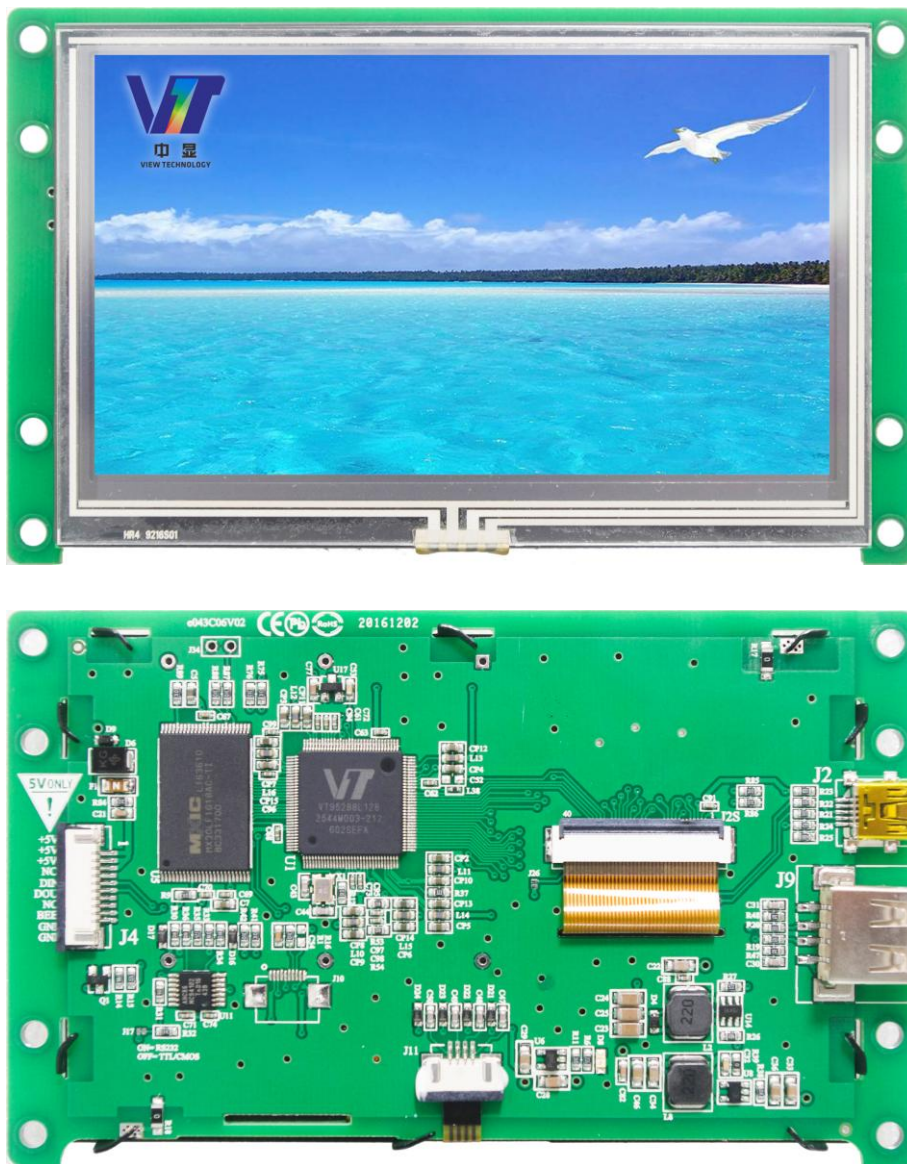


VGUS4.0 组态屏 SDWe043C06T/C/N

4.3 英寸 480x272 分辨率 300 流明 SDW-PlusII 系列



● 文档修改记录

日期	修改内容
2015-07-16	首次发布
2017-02-15	修改示图

● 总体参数

参数	数据
尺寸 / 分辨率	4.3 英寸 / 480 * 272 (可以软件设置 90 度旋转显示)
显示色彩	64K 真彩色
背光类型/寿命/亮度	LED / 20,000Hrs / 300 cd/m ² (软件 100 级连续可调)
可视角度 L/R/U/D	80° / 80° / 60° / 45°
工作温度/存储温度	-20~+60℃ / -30~+70℃

● 串行接口

参数	测试条件	最小值	典型值	最大值
串口波特率		1200bps	-	115200bps
串口电平	标准 TTL/CMOS			
数据格式	1 个起始位-8 个数据位-无校验位-1 个停止位			
插座型号	SMD1.0-10P 带锁扣 (间距为 1.0 毫米)			

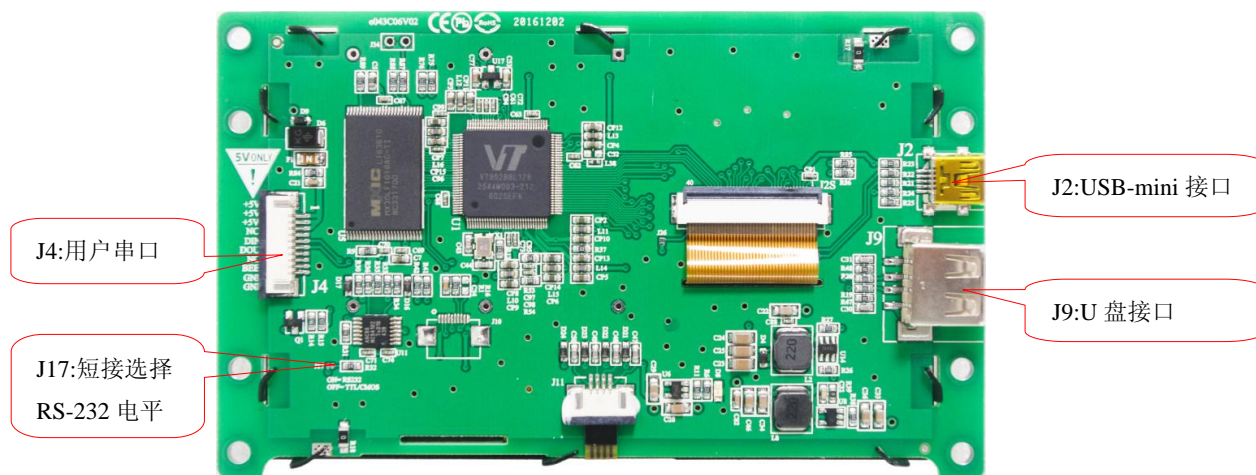
注：短接 J17 选择 RS-232 电平

● 供电电源

参数	测试条件	最小值	典型值	最大值
供电电压 VIN		4.5V	5V	5.5V
供电电流	VIN=5V, 背光最亮	-	210mA	-
	VIN=5V, 背光关闭	-	90mA	-

● 支持外设

参数	数据
蜂鸣器	外置
U 盘接口	支持, 用于脱机下载或者拷贝用户数据
USB-mini 接口	支持, 用于在线下载、调试
存储空间	128M (支持 JPG 格式, 理论最多存储 65536 张图片), 可扩展到 1G



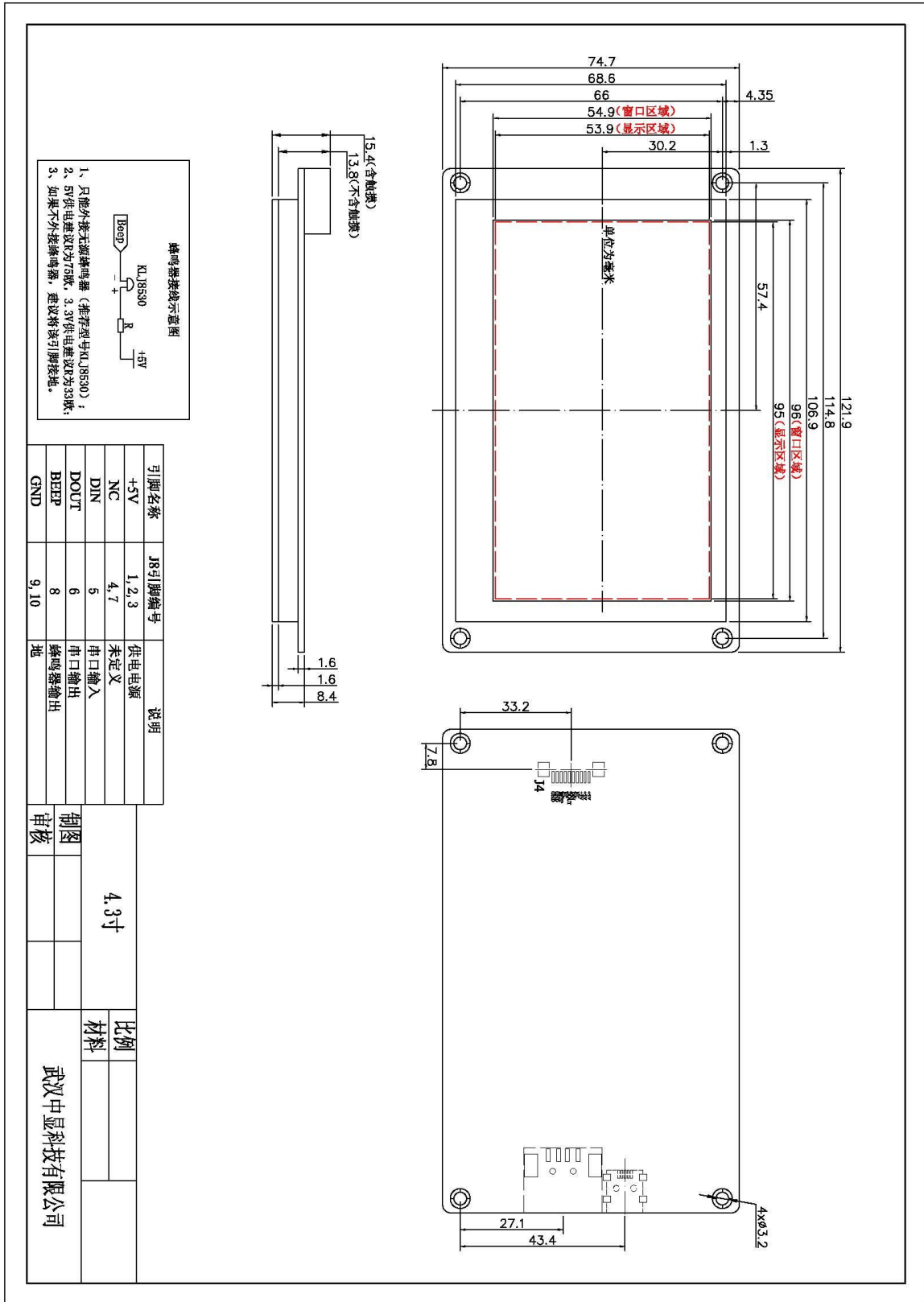
J4:用户串口

J17:短接选择
RS-232 电平

J2:USB-mini 接口

J9:U 盘接口

● 装配尺寸



模块尺寸图