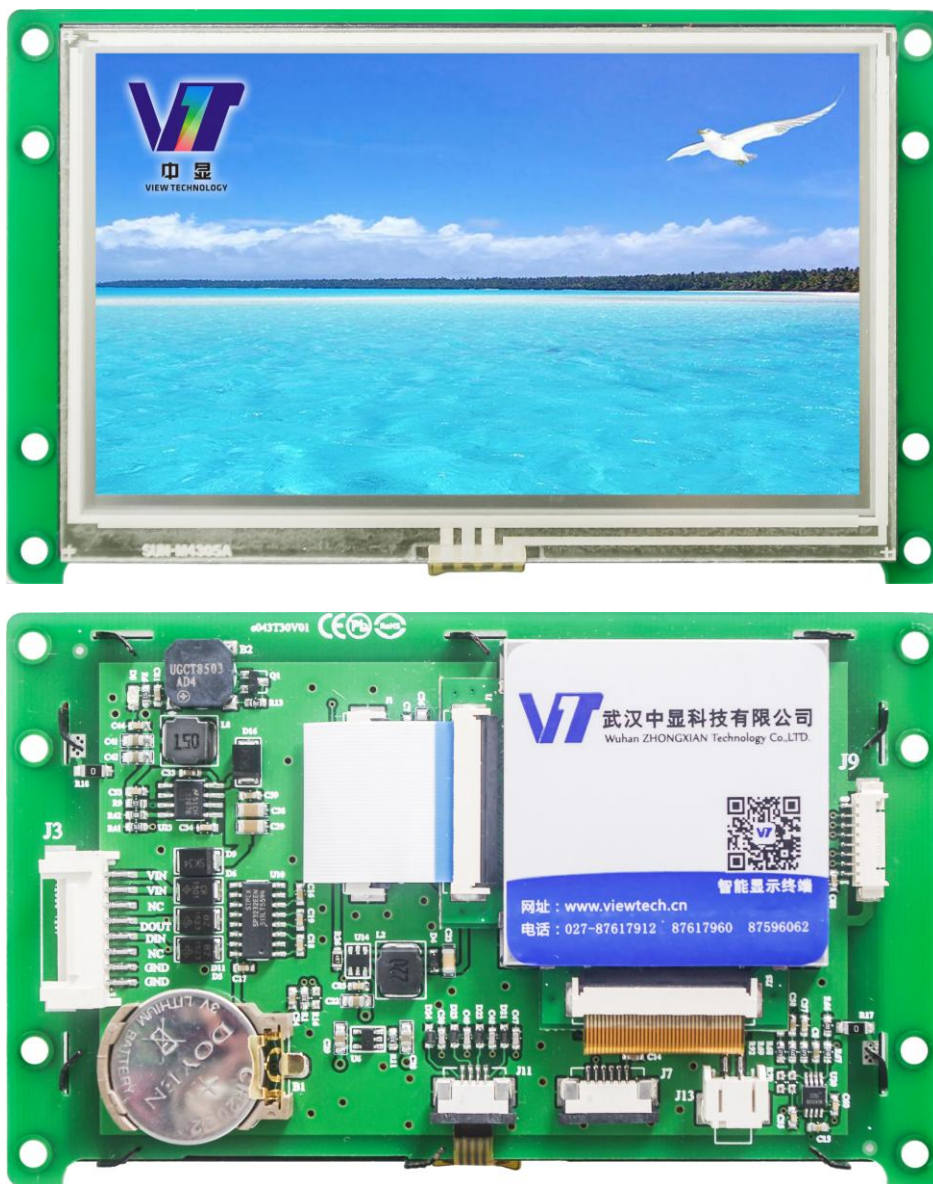


## VGUS 组态屏 SDWe043T39T/C/N

4.3 英寸 480x272 分辨率 1000 流明



### ● 文档修改记录

日期	修改内容
2016-10-25	首次发布

## ● 总体参数

参数	数据
尺寸 / 分辨率	4.3 英寸 / 480 *272 (可以软件设置 90 度旋转显示)
显示色彩	64K 真彩色
背光类型/寿命/亮度	LED / 20,000Hrs / 1000 cd/m <sup>2</sup> (软件 100 级连续可调)
可视角度 L/R/U/D	70° /70° /50° /70°
工作温度/存储温度	-20~+70℃ / -30~+80℃
静电 ESD	±10KV

## ● 串行接口

参数	测试条件	最小值	典型值	最大值
串口波特率		1200bps	-	115200bps
串口电平	标准 RS-232C			
数据格式	1 个起始位-8 个数据位-无校验位-1 个停止位			
插座型号	SMD2.0-8P 带锁扣 (间距为 2.0 毫米)			

## ● 供电电源

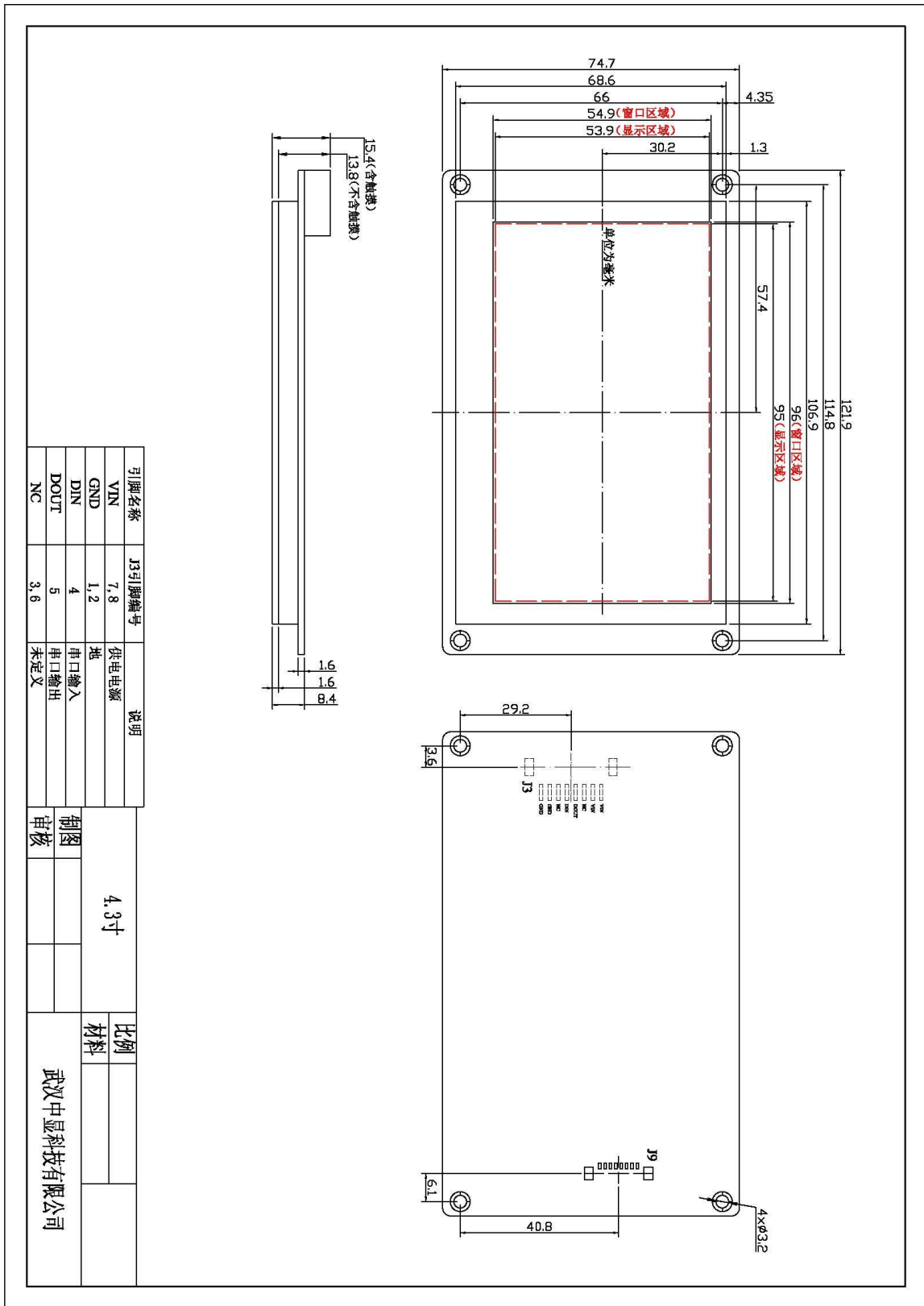
参数	测试条件	最小值	典型值	最大值
供电电压 VIN		6V	12V	40V
供电电流	VIN=12V, 背光最亮	-	120mA	-
	VIN=24V, 背光最亮	-	70mA	-
	VIN=12V, 背光关闭	-	60mA	-

## ● 支持外设

参数	数据	
蜂鸣器	支持	
实时时钟 RTC	支持	
U 盘接口	支持, 用于脱机下载或者拷贝用户数据	调试需要配转接板 DLB08USB
USB-mini 接口	支持, 用于在线下载、调试	
音频接口	支持 MP3 格式, 单个音频文件时长不限, 理论最多 4096 个音频文件 喇叭功率 8 欧 2 瓦	
键盘接口	支持外接行列键盘, 最大 8 行 8 列, 需配套使用转接板 KAP02	
存储空间	128M (支持 JPG 格式, 理论最多存储 65536 张图片), 可扩展到 1G	



● 装配尺寸



模块尺寸图