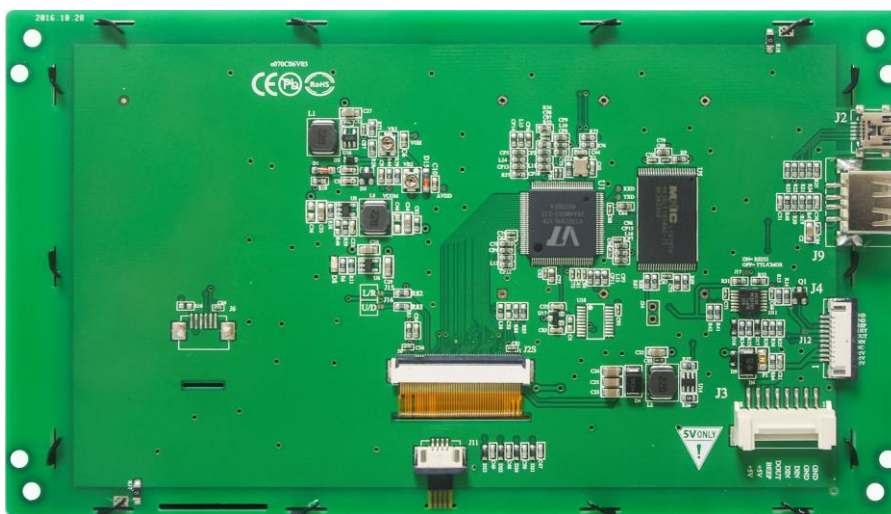


VGUS4.0 组态屏 SDWe070C06T/C/N

7.0 英寸 800x480 分辨率 400 流明 消费类系列



● 文档修改记录

日期	修改内容
2015-07-16	首次发布
2016-11-30	更新图片

● 总体参数

参数	数据
尺寸 / 分辨率	7 英寸 / 800 * 480 (可以软件设置 90 度旋转显示)
显示色彩	64K 真彩色
背光类型/寿命/亮度	LED / 20,000Hrs / 400 cd/m ² (软件 100 级连续可调)
可视角度 L/R/U/D	70° / 70° / 50° / 60°
工作温度/存储温度	-20~+60℃ / -30~+70℃

● 串行接口

参数	测试条件	最小值	典型值	最大值
串口波特率		1200bps	-	115200bps
串口电平		标准 TTL/CMOS		
数据格式		1 个起始位-8 个数据位-无校验位-1 个停止位		
插座型号		SMD2.0-8P 带锁扣 (间距为 2.0 毫米)		

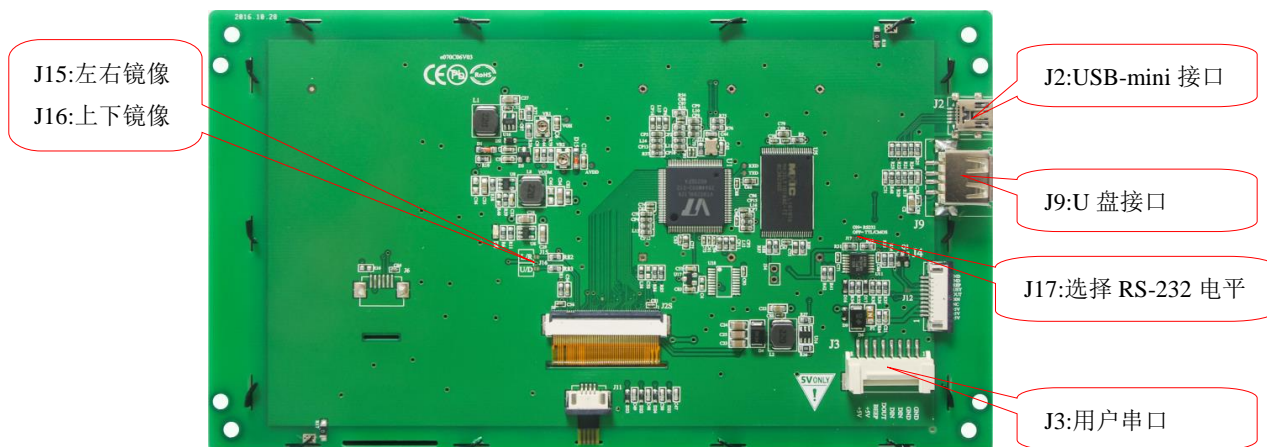
注：短接跳线 J17 选择 RS-232 电平。

● 供电电源

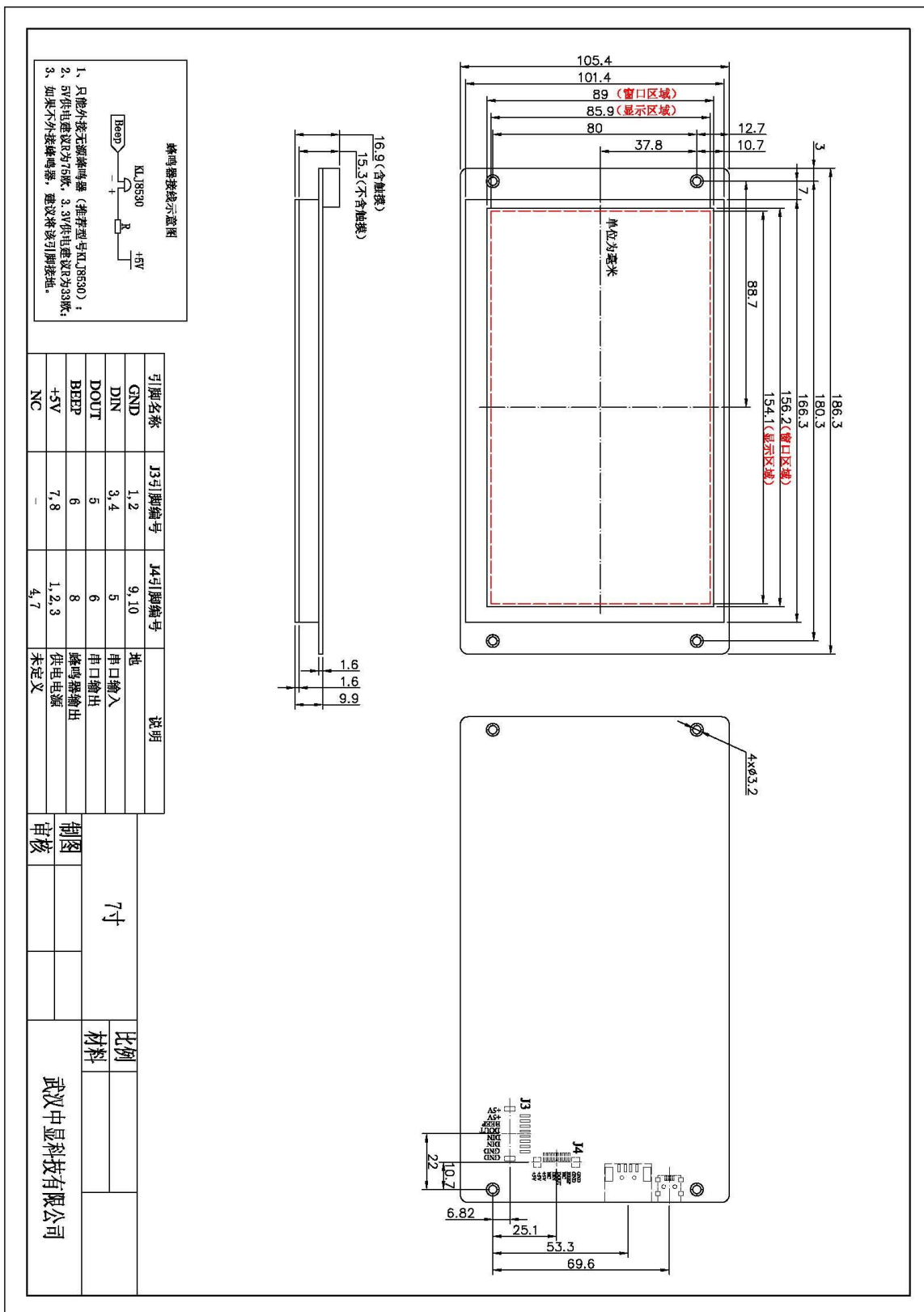
参数	测试条件	最小值	典型值	最大值
供电电压 VIN		3.4	5V	6
供电电流	VIN=5V, 背光最亮	-	480mA	-
	VIN=5V, 背光关闭	-	160mA	-

● 支持外设

参数	数据
蜂鸣器	外置
U 盘接口	支持, 用于脱机下载或者拷贝用户数据
USB-mini 接口	支持, 用于在线下载、调试
存储空间	128M (支持 JPG 格式, 理论最多存储 65536 张图片), 可扩展到 1G



● 装配尺寸



模块尺寸图