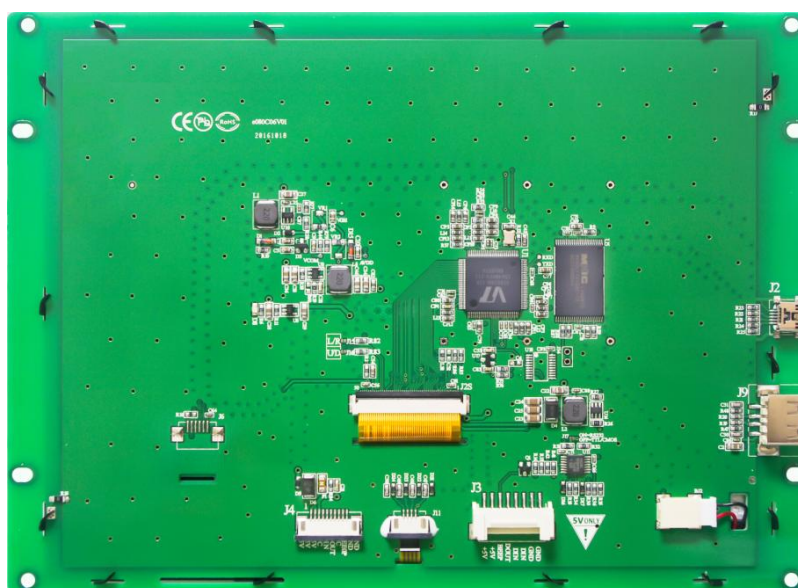


VGUS4.0 组态屏 SDWe080C06T/C/N

8.0 英寸 800x600 分辨率 400 流明 消费类系列



● 文档修改记录

| 日期 | 修改内容 |
|------------|------|
| 2015-07-16 | 首次发布 |
| 2016-11-30 | 更新图片 |
| | |

● 总体参数

| 参数 | 数据 |
|--------------|--|
| 尺寸 / 分辨率 | 8 英寸 / 800 *600 (可以软件设置 90 度旋转显示) |
| 显示色彩 | 64K 真彩色 |
| 背光类型/寿命/亮度 | LED / 20,000Hrs / 400 cd/m ² (软件 100 级连续可调) |
| 可视角度 L/R/U/D | 70° /70° /50° /70° |
| 工作温度/存储温度 | -20~+60°C / -30~+70°C |

● 串行接口

| 参数 | 测试条件 | 最小值 | 典型值 | 最大值 |
|-------|------|----------------------------|-----|-----------|
| 串口波特率 | | 1200bps | - | 115200bps |
| 串口电平 | | 标准 TTL/CMOS | | |
| 数据格式 | | 1 个起始位-8 个数据位-无校验位-1 个停止位 | | |
| 插座型号 | | SMD2.0-8P 带锁扣 (间距为 2.0 毫米) | | |

注：短接跳线 J17 选择 RS-232 电平。

● 供电电源

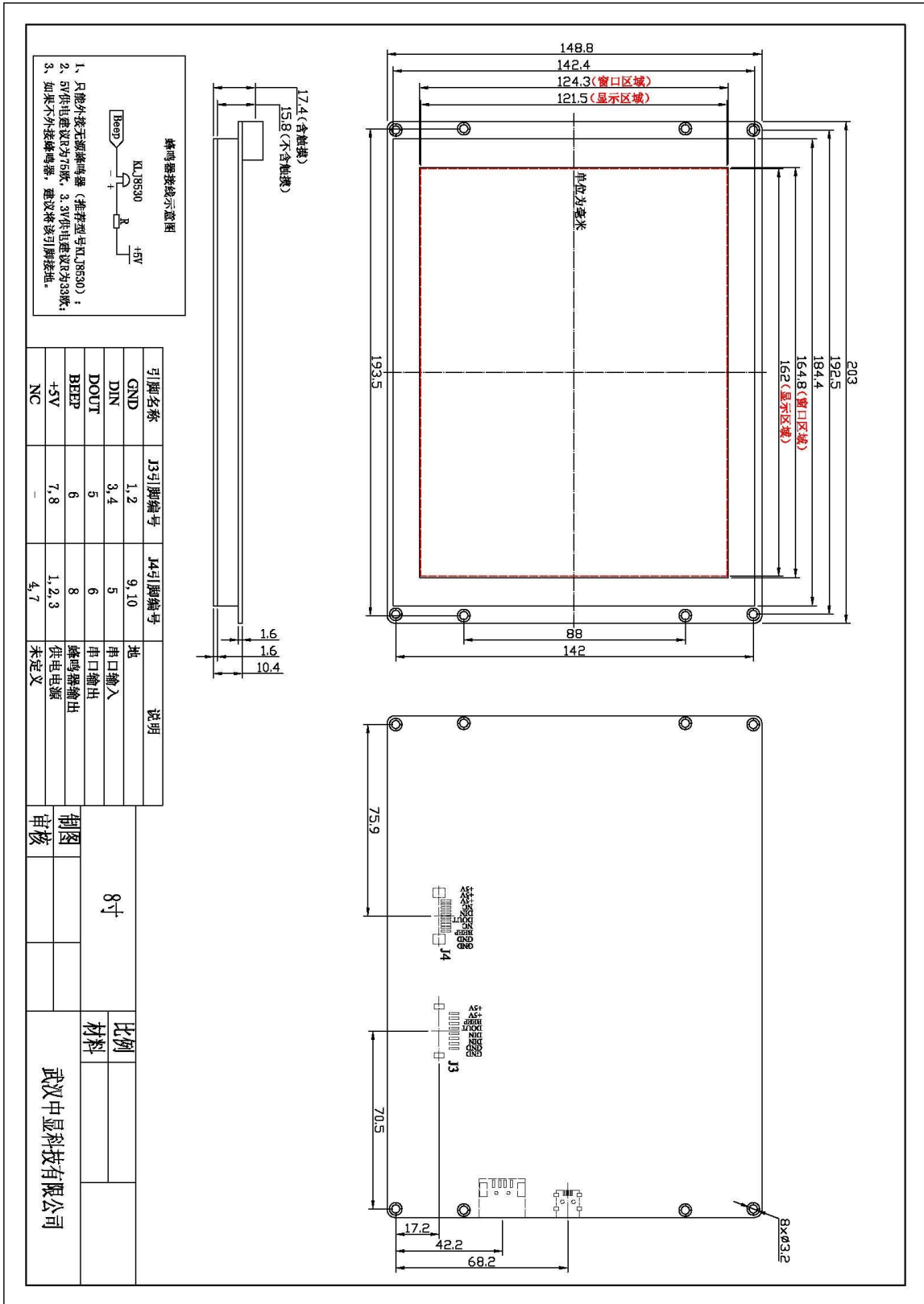
| 参数 | 测试条件 | 最小值 | 典型值 | 最大值 |
|----------|--------------|------|-------|------|
| 供电电压 VIN | | 4.5V | 5V | 5.5V |
| 供电电流 | VIN=5V, 背光最亮 | - | 570mA | - |
| | VIN=5V, 背光关闭 | - | 180mA | - |

● 支持外设

| 参数 | 数据 |
|-------------|---|
| 蜂鸣器 | 外置 |
| U 盘接口 | 支持, 用于脱机下载或者拷贝用户数据 |
| USB-mini 接口 | 支持, 用于在线下载、调试 |
| 存储空间 | 128M (支持 JPG 格式, 理论最多存储 65536 张图片), 可扩展到 1G |



● 装配尺寸



模块尺寸图