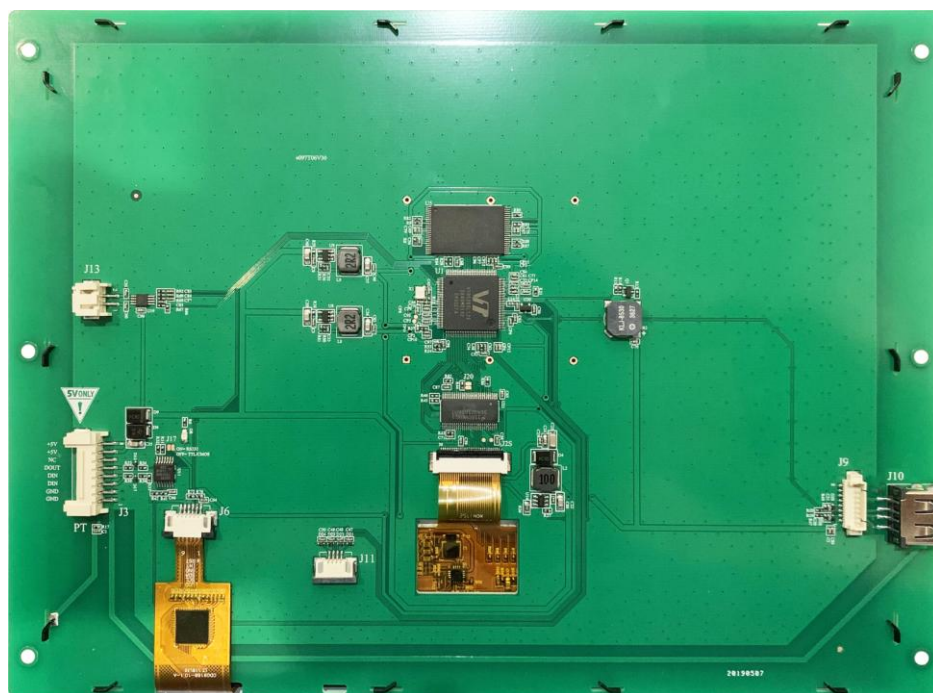


# VGUS 组态屏 SDWe097T06T/C/N

9.7 英寸 1024x768 分辨率 250 流明



## ● 文档修改记录

日期	修改内容
2019-05-21	首次发布



## ● 总体参数

参数	数据
尺寸 / 分辨率	9.7 英寸 / 1024 *768 (可以软件设置 90 度旋转显示)
显示色彩	64K 真彩色
背光类型/寿命/亮度	LED / 20,000Hrs / 250 cd/m <sup>2</sup> (软件 100 级连续可调)
可视角度 L/R/U/D	70° /60° /70° /70°
工作温度/存储温度	-20~+70°C / -30~+80°C

## ● 串行接口

参数	测试条件	最小值	典型值	最大值
串口波特率		1200bps	-	115200bps
串口电平 <sup>[1]</sup>	标准 TTL/CMOS			
数据格式	1 个起始位-8 个数据位-无校验位-1 个停止位			
插座型号	SMD2.0-8P 带锁扣 (间距为 2.0 毫米)			

注[1]: 短接跳线 J17 选择 RS-232 电平。

## ● 供电电源

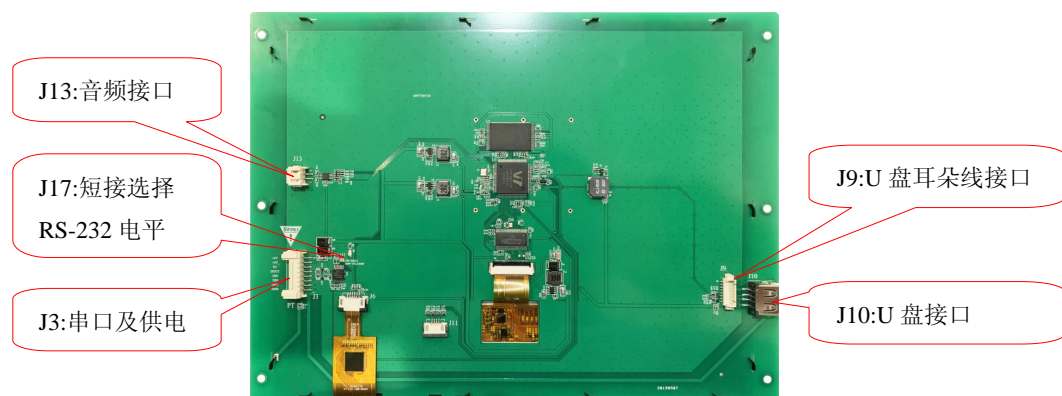
参数	测试条件	最小值	典型值	最大值
供电电压 VIN		4.5V	5V	5.5V
供电电流	VIN=5V, 背光最亮	-	600mA	-
	VIN=5V, 背光关闭	-	180mA	-

## ● 支持外设

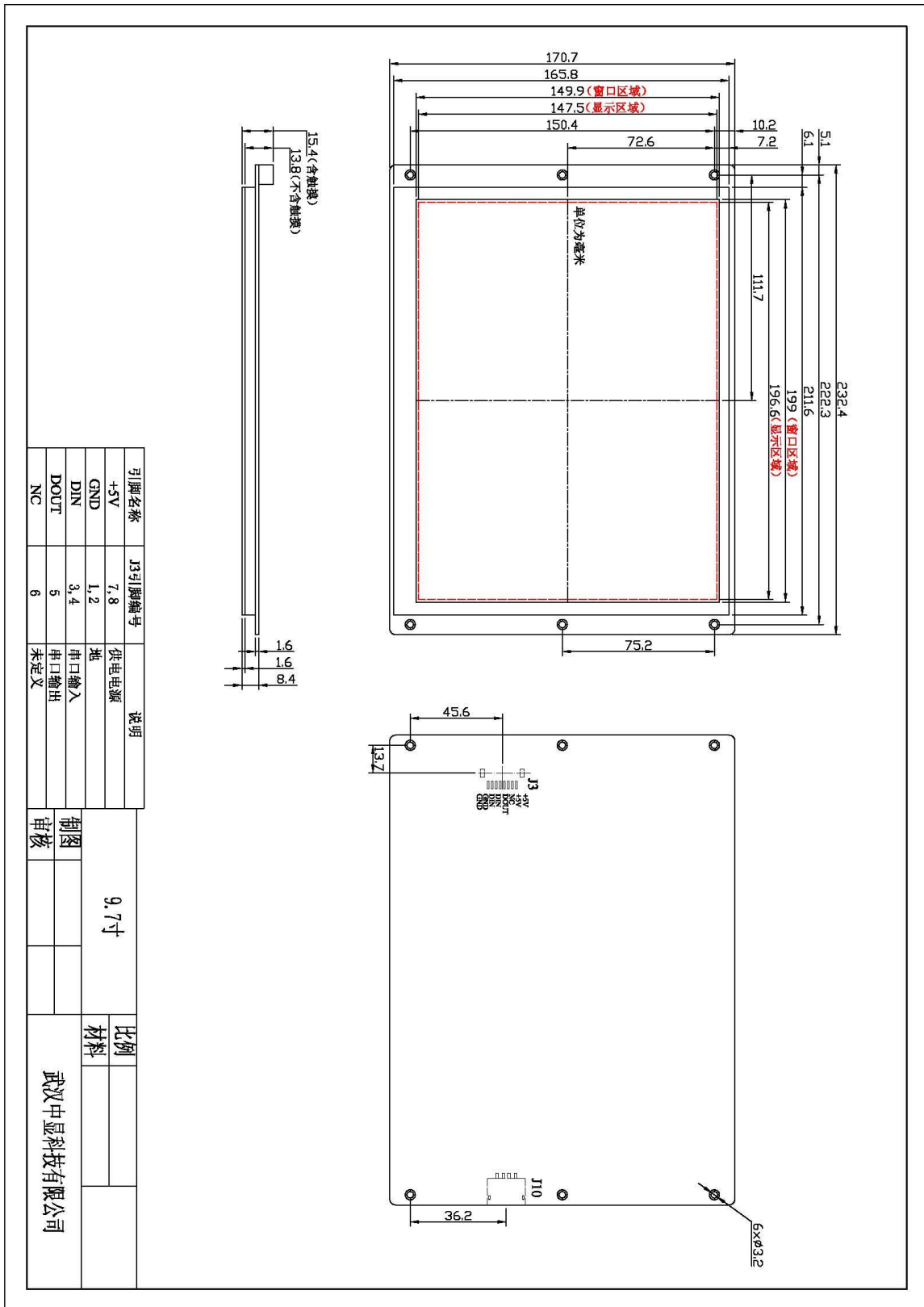
参数	数据
蜂鸣器	支持
音视频	支持画面播放, 支持声音输出, 喇叭功率 8 欧 2 瓦
U 盘接口	支持, 用于脱机下载或者拷贝用户数据
存储空间	128M 字节/1G 位 (支持 JPG 格式, 理论最多存储 65536 张图片)

## ● 包装信息

参数	数据
单片净重量	396g(N 版无触摸) / 504g(带触摸屏)
整箱重量	10 kg(N 版无触摸) / 12 kg(带触摸屏)
包装箱尺寸	530(mm)×370(mm)×250(mm)
包装规格	10 盒×2 片/盒=20 片/箱



● 装配尺寸



模块尺寸图