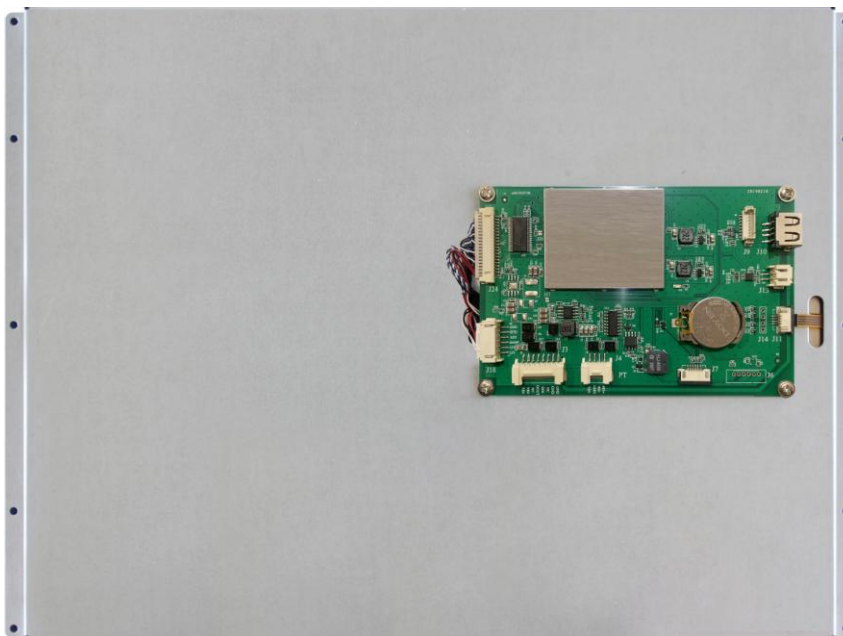


VGUS 组态屏 SDWe150T05T/N

15.0 英寸 1024x768 分辨率 300 流明



● 文档修改记录

日期	修改内容
2017-05-18	首次发布
2019-03-12	调整供电电压范围 10.8-12.6V, 增加 U 盘插座



● 总体参数

参数	数据
尺寸 / 分辨率	15.0 英寸 / 1024 * 768 (可以软件设置 90 度旋转显示)
显示色彩	64K 真彩色
背光类型/寿命/亮度	LED / 30,000Hrs / 300 cd/m ² (软件 100 级连续可调)
可视角度 L/R/U/D	80° / 80° / 80° / 80°
工作温度/存储温度	-20~+70℃ / -30~+80℃

● 串行接口

参数	测试条件	最小值	典型值	最大值
串口波特率		1200bps	-	115200bps
串口电平	标准 RS-232C + RS-485			
数据格式	1 个起始位-8 个数据位-无校验位-1 个停止位			
插座型号	SMD2.0-8P 带锁扣 (RS-232C) + SMD2.0-4P 带锁扣 (RS-485)			

● 供电电源

参数	测试条件	最小值	典型值	最大值
供电电压 VIN		10.8V	12V	12.6V
供电电流	VIN=12V, 背光最亮	-	740mA	-
	VIN=12V, 背光关闭	-	150mA	-

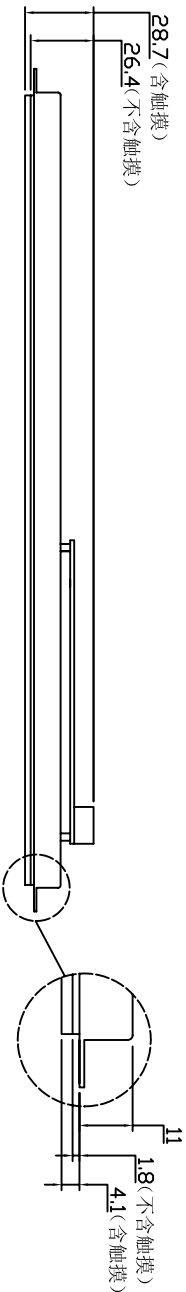
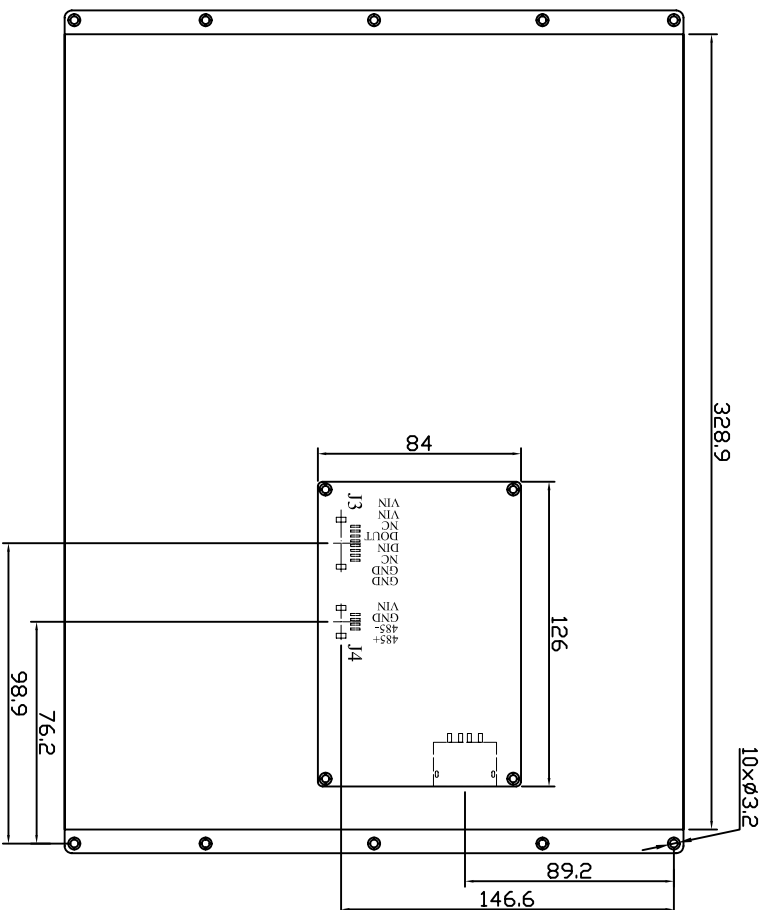
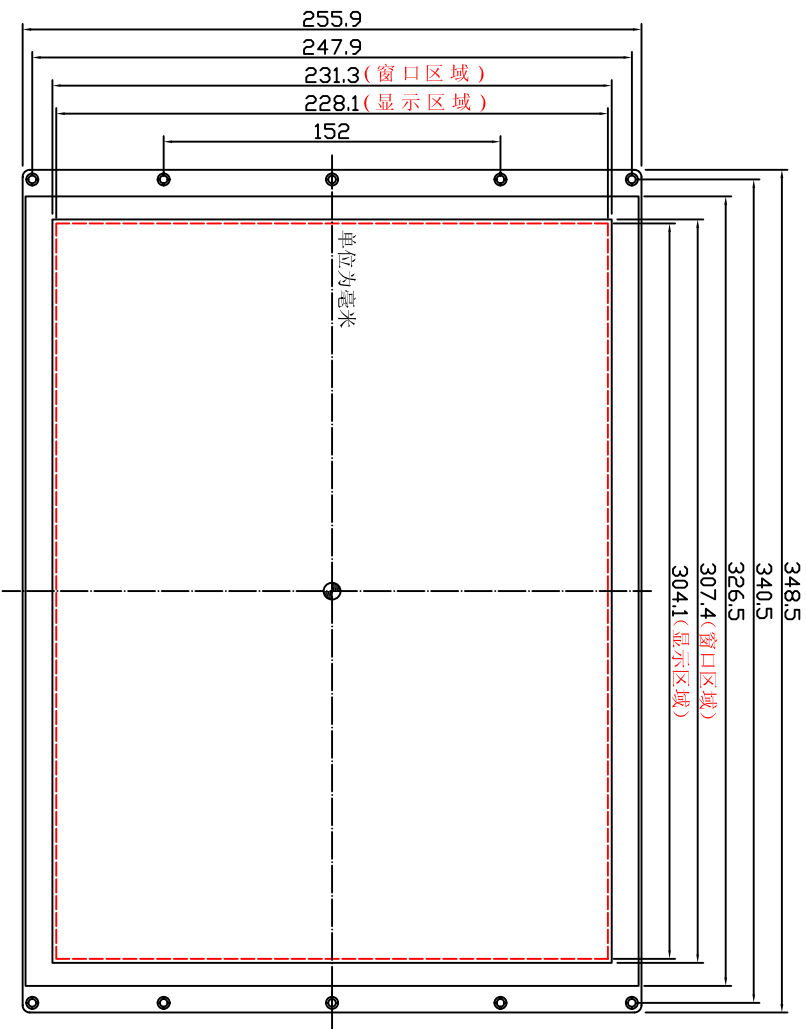
● 支持外设

参数	数据
蜂鸣器	支持
实时时钟 RTC	支持
音视频	支持画面播放, 支持声音输出, 喇叭功率 8 欧 2 瓦
键盘接口	支持外接行列键盘, 最大 8 行 8 列, 需配套使用转接板 KAP02
U 盘接口	支持, 用于脱机下载或者拷贝用户数据
存储空间	128M 字节/1G 位 (支持 JPG 格式, 理论最多存储 65536 张图片)

● 包装信息

参数	数据
单片净重量	1778g(N 版无触摸) / 2180g(带触摸屏)
整箱重量	5 kg(N 版无触摸) / 6 kg(带触摸屏)
包装箱尺寸	418(mm)×328(mm)×188(mm)
包装规格	2 盒×1 片/盒=2 片/箱





技术要求:
1、壳子材质为1mm厚镀锌板

引脚名称	J4引脚编号	说明	引脚名称	J3引脚编号	说明	比例		材料	
VIN	4	供电电源	VIN	7, 8	供电电源	15.0寸		武汉中显科技有限公司	
GND	3	地	GND	1, 2	地				
485-	2	串口RS-485信号B	DIN	4	串口输入	制图			
485+	1	串口RS-485信号A	DOU	5	串口输出	审核			
			NC	3, 6	未定义				