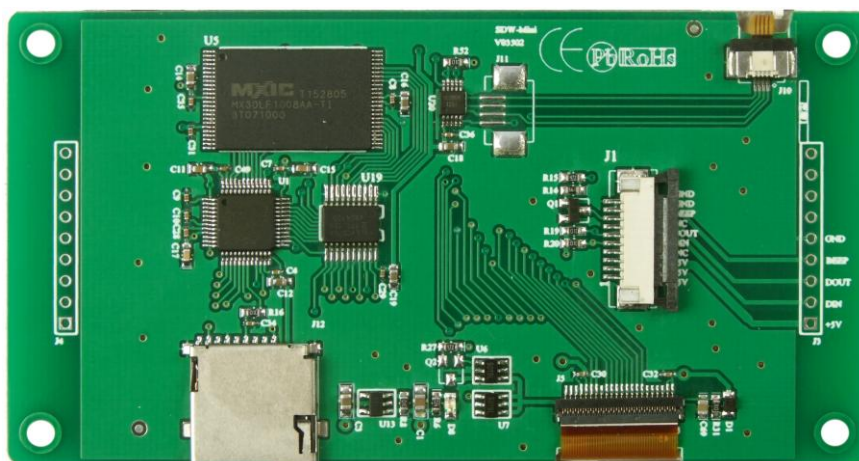


消费类组态屏 SDWm035C18T/C/N

3.5 英寸 480x320 分辨率 300 流明 SDW-Mini 系列



● 文档修改记录

日期	修改内容
2015-07-16	首次发布

● 总体参数

参数	数据
尺寸 / 分辨率	3.5 英寸 / 480 * 320 (可以软件设置 90 度旋转显示)
显示色彩	64K 真彩色
背光类型/寿命/亮度	LED / 50,000Hrs / 300 cd/m ² (软件 100 级连续可调)
可视角度 L/R/U/D	85° / 85° / 85° / 85°
工作温度/存储温度	-20~+70℃ / -30~+80℃

● 串行接口

参数	测试条件	最小值	典型值	最大值
串口波特率		1200bps	-	115200bps
串口电平	标准 TTL/CMOS			
数据格式	1 个起始位-8 个数据位-无校验位-1 个停止位			
插座型号	FPC1.0-10P 下 (间距为 1.0 毫米)			

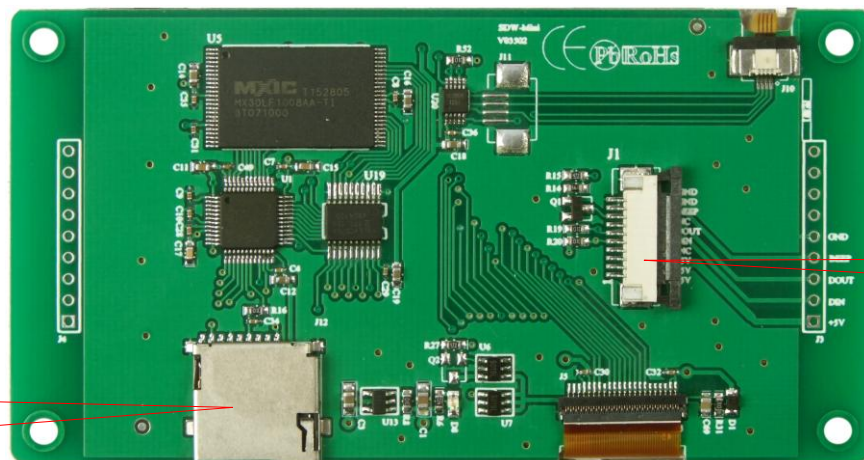
● 供电电源

参数	测试条件	最小值	典型值	最大值
供电电压 VIN		3.3V	5V	6V
供电电流	VIN=5V, 背光最亮	-	215mA	-
	VIN=5V, 背光关闭	-	40mA	-

● 支持外设

参数	数据
蜂鸣器	外置
SD 卡接口	支持
存储空间	标准 128M (满幅图片 252 张)

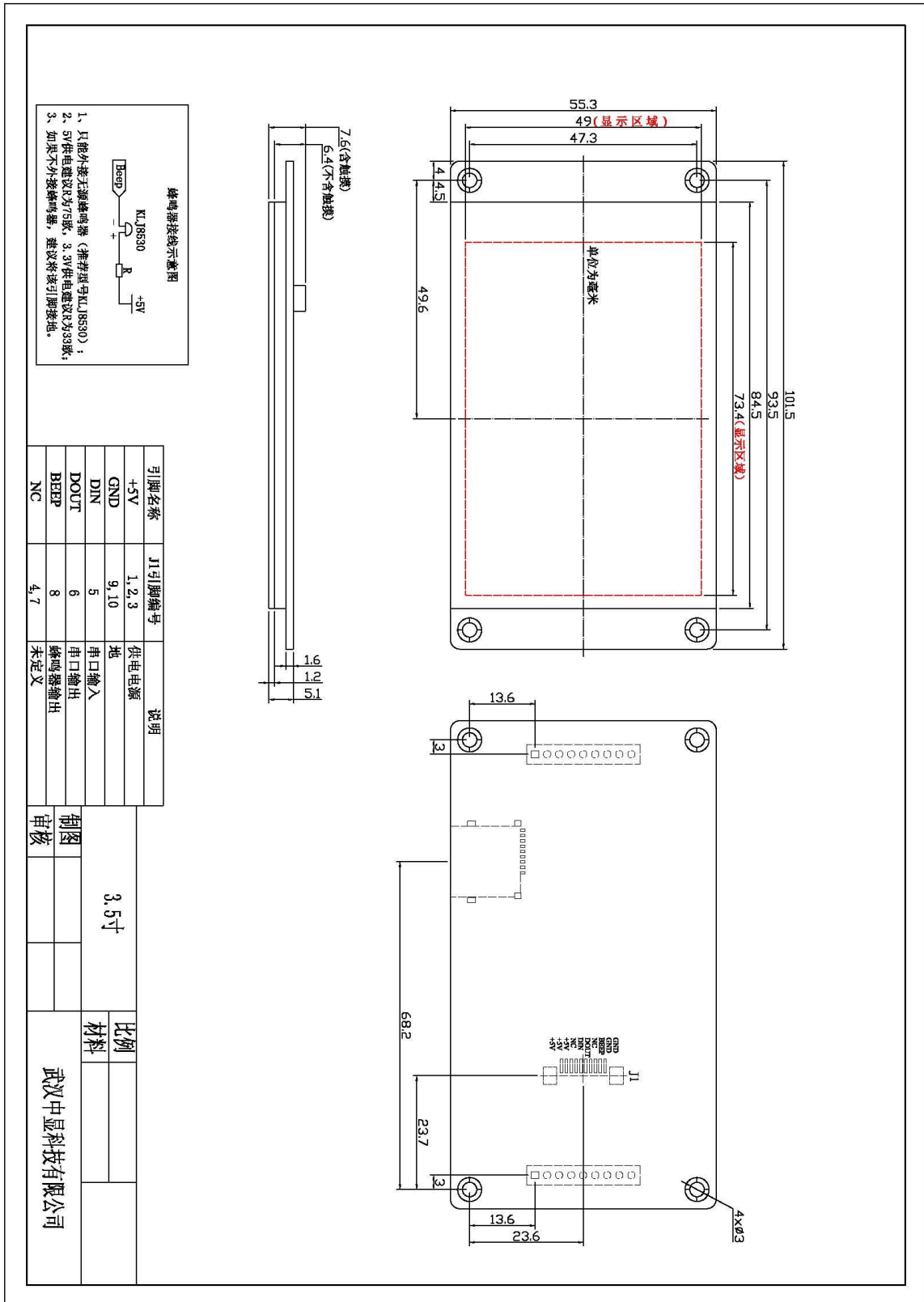
软件支持组态 Mini VGUS3.2, 下载图片仅支持 TF 卡脱机方式 (必须为 2G 容量的 TF 小卡)、不支持 RTC、蜂鸣器外置、变量存储器空间为 4K 字节, 不支持 GBK/ASCII 录入 (仅保留数字录入)、列表显示、整圆显示、圆弧显示、区域填充、RTC 功能、Hex 变量显示 (用于时间 BCD 码显示)、数据库操作、软件定时器、CRC 校验、RS-232 接口。



J12:SD 卡接口
必须为 2G 小卡

J1:用户串口

● 装配尺寸



模块尺寸图